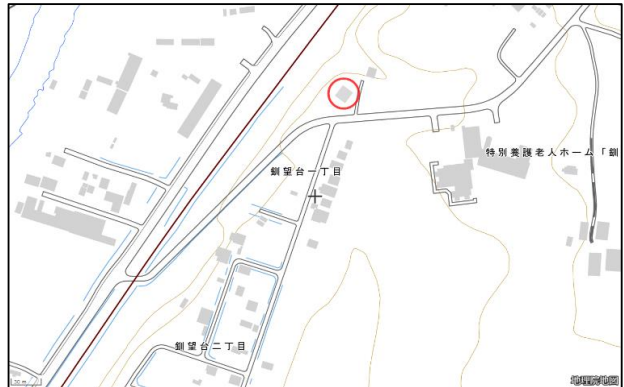
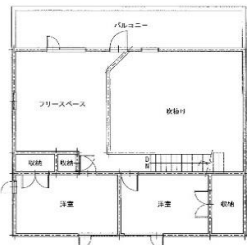
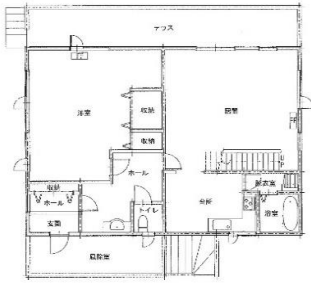


コネクトヴィラBeppo



賃料	400,000 円/月 (4月 ~ 6月)	間取り	3LDK
	450,000 円/月 (7月 ~ 10月)		
公共料金	賃料に含む	駐車場料金	1台まで無料
事務手数料	なし	仲介料	なし
保証金	100,000円	清掃費	保証金から精算
火災保険料	なし	その他の費用	備考欄参照
所在地	釧路町字別保原野南20線51-33	面積	268.49㎡ (車庫等含む)
構造	木・鉄筋コンクリート	築年月	平成9年
インターネット	Wi-Fi無料	ペット同伴の可否	要相談
周辺情報	釧路空港	釧路駅	スーパー
	車で75分	車で24分	車で7分
設置済み 家具・家電等	家具・雑貨		
	テーブル	ソファ	寝具一式
設置済み 家具・家電等	家電		
	テレビ トースター 鏡	冷蔵庫 ケトル	洗濯機 炊飯器
コメント	釧路湿原のそばにある自然に囲まれたログハウス。避暑地としてはもちろん、北海道や道東への移住体験や、テレワークにもうってつけの物件です。忙しい都会を離れて、心身ともにリフレッシュしませんか。スーパーまでは車で約7分、釧路市の繁華街へは約15分。		
備考	11月~3月は過去利用者のみ500,000円/月。駐車場1台無料、2台目からは1台につき+5,000円/月。3人目から1人追加ごとに+30,000円/月。禁煙。衛生用品等は入居者様用意。出張ケータリング(和・洋・中)あり1人1食5,000円~要相談。		

事業者名	株式会社リアライズ	TEL	0154-64-9051
E-mail			
URL			

