

# 塘路シマエナが棟



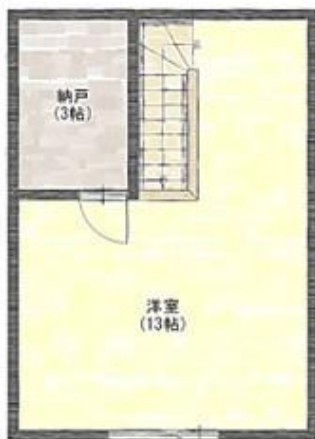
塘路はリスが遊びに来ます。  
どんぐりを置いておくと食べに来ます。

温泉に入って自然を感じ、  
のんびり過ごしませんか？



LDKと離れた和室は  
長期滞在中の  
仕事部屋として◎

1階



2階寝室は  
斜め天井と  
木質感が  
THE別荘!!

2階

物件種目	戸建て(マンスリー)
物件名	塘路別荘シマエナが
間取り / 築年月日	2SLDK (79.38㎡) / 1987年10月建築 (築36年)
賃料	150,000円
諸費用	-保証金:50,000円 -管理費:無し -敷金:無し -礼金:無し -退去時基本清掃費:保証金より相殺致します。
所在地	標茶町字塘路32番268
交通	JR茅沼駅 まで車で約4分
施設設備	水道:○ -電気:○ -都市ガス:X -温泉:○
名戸設備	灯油ストーブ
現状	1か月単位の募集 / 入居可能:相談
駐車場	2-3台利用可能
備考	-追加費用:3人目以降1人追加毎プラス1万円 -暖房費:10月-4月はプラス3万円 -ペット同伴の場合は通常賃料にプラス3万円 -キャンセル料有 詳しくはお問合せ下さい

～ご予約は電話にて受け付けております～

センチュリー21の加盟店は、すべて独立・自営です。

**CENTURY 21** 不動産専門

免許番号 北海道知事 釧路 (1) 553号

北海道釧路市新栄町14番10号

TEL:0154-65-9977 FAX:0154-65-9977

■釧路空港...車で1時間

■JR釧路駅...車で42分

©U/F-S-A-A

