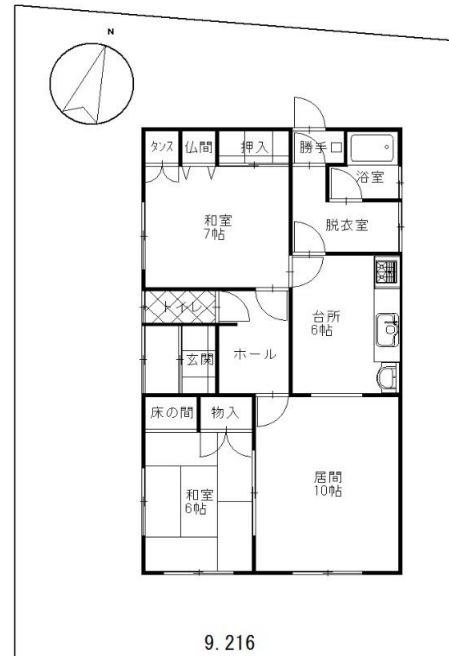


住吉1中古住宅



9.216

前面道路 5.454m(公道)

図面と現況が異なる場合は現況優先とします

価格	420 万円	間取り	2LDK
延床面積	70.87㎡	築年月	1982年6月
構造	木造平屋建	主要採光面	南
物件種別	中古住宅	現況	空家
主な設備	電気・公営上下水道・都市ガス		
地番	釧路市住吉1丁目3-19		
土地面積	198.69㎡	土地面積計測方式	
地目	宅地	土地権利	所有権
都市計画区域	市街化区域		
用途地域	第一種住居地域		
接道状況	南5m公道		
取引形態	媒介	引き渡し	即時
交通情報	JR根室本線 釧路駅 徒歩29分		
学区			
周辺情報			
コメント	東側ブロック塀が越境(越境の覚書あり)・凍結により止水栓・蛇口の交換要(キッチン・洗面台・浴室・洗濯用)・駐車スペース新設		
備考			
会社名	株式会社タートル		
TEL	0154-38-7800	FAX	0154-38-7801
E-mail	tt1946@purple.plala.or.jp		
URL	https://www.kushirochintaitan.com		