

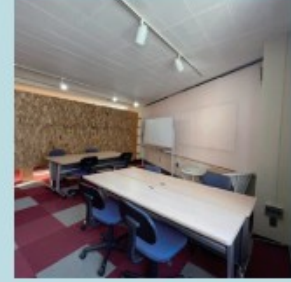
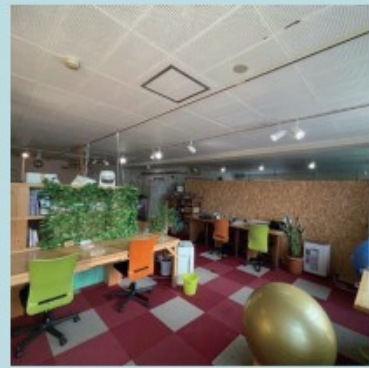


くしろラボとは…?

私たちくしろラボは市役所のRINK釧路まちづくりラボから派生し、現在大学生10名と社会人2名で活動をしている団体です。北大通で活動するうちに、くしろラボ学生メンバーは「魅力のある北大通を歩く人が増えてほしい」という思いになりました。そこで、観光客の方だけでなく釧路に住んでいる方にもこのマップを手にとってもらい、北大通に行きたいと思えるようなマップを目指しました。そして北大通を歩く際、このマップを楽しむ材料として利用していただければ幸いです。



1.くしろフィス



コワーキング、シェアオフィス、セミナーブース、ミーティングブースがあります。一人で仕事、勉強に集中したい方も大人数での会議や場所が必要な方も。学生から社会人まで集まれる居心地のいい場所！一回行ったら通っちゃう！

infomation
 ☞ 釧路市末広町11丁目1-10 クローバービル2F
 ☎ 0154-24-2946
 ☎ 10:00~19:00/ 土日祝18:00 (定休日:不定休)

2.Cafeアリス



食器や小物、インテリアがとてかわいくおしゃれな印象のカフェです。店主さんは優しく気さくな方でメンバーもついつい話し込んでしまいました。アイスクリームや、ドリンクだけでもご飯はカレー・ピラフ・チャーハンがおすすめです！

infomation
 ☞ 釧路市末広町11-2 ガーデンコート 釧路1F
 ☎ 0154-64-1166
 ☎ 11:00~17:00 (定休日:基本的に水曜日/不定期)

3.なつかし館蔵 北大通店



1階のカフェでは世界で二番目に美味しいおやきを食べられます。北大通の写真や昔の雑貨などレトロな内装になっています。2階にはレトロ雑貨に加えてアイヌ文化の木彫りなどの資料が置かれている小さな博物館になっています。

infomation
 ☞ 釧路市北大通9-2 ☎ 090-6992-4592
 ☎ 平日12:00~18:00 日曜・祝日11:00~17:00 (定休日:月曜日)

4.佐藤紙店



1935年から文具を通して釧路の文化を支えてきた歴史のあるお店です。事務用品や画材などの一般的な文房具に加えて、豊富な種類の万年筆やソメスサドルの革製品、シマエナガや幣舞橋などがデザインされた雑貨を取り扱っています。

infomation
 ☞ 釧路市北大通8-1
 ☎ 0154-22-1311
 ☎ 9:30~18:00 (定休日:日曜日)

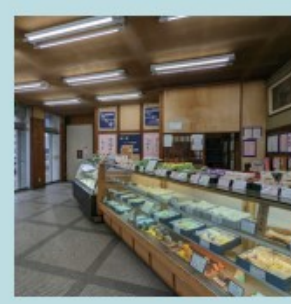
8.喫茶リリー



約80年以上も続き、地下に店舗を構える喫茶リリー。昭和レトロな内装には、どこか懐かしさを感じるとともに演奏スペースも整備されています。おすすめメニューは、今もなお地元の人からも愛されているキャラバンコーヒーです。

infomation
 ☞ 釧路市北大通4丁目6
 ☎ 0154-24-2762
 ☎ 9:00~21:00 (定休日:無)

5.浦田菓子舗



創業明治四十年から和菓子は長年変わらない味！だからこそ、釧路市民の常連さんも多く、愛され続けています。アイヌ民族の装飾品シトキから生まれた「しとき」や「みそまんじゅう」が特におすすめの商品です！ここでしか買えないお菓子を是非お土産に！

infomation
 ☞ 釧路市北大通8-1
 ☎ 0154-22-3565
 ☎ 9:30~17:45 (定休日:日曜日)

9.喫茶ポロンジ



優しく素敵な店主さんとゆったりと過ごすことができる店内で心がとて落ち着きます。おすすめはコーヒーとアーモンド・オレ、キャラメルナッツパフェです！さらにテイクアウトでスコーンやクッキーなどのお菓子を買う目的のお客さんが多いという情報も！

infomation
 ☞ 釧路市末広町3丁目2-17
 ☎ 0154-45-1203
 ☎ 14:00~22:00 (定休日:木・日)

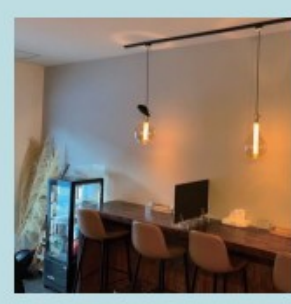
6.BASE9



おすすめは、旨味が凝縮されたカフェラテ、岩塩で楽しむバスケットケーキ、ほんのり甘いキャロットケーキなどがあります。インテリアショップの中にカフェが併設されていて、オシャレで素敵な家具やインテリア雑貨なども楽しめます。

infomation
 ☞ 釧路市錦町4丁目4-1
 ☎ 0154-64-7735
 ☎ 11:00~18:00 (定休日:水曜日)

10.mellow coffee



当店はおしゃれな内装で店主さんも明るく素敵な方です。おすすめは甘さ控えめの豆乳ホイップを使ったキューブサンドやカレー風味の蒸しキャベツが入ったプレーンのホットドッグ、オリジナルブレンドの本格コーヒーもおすすめ！

infomation
 ☞ 釧路市栄町3-2 栄楽街
 ☎ 080-9610-5651
 ☎ 10:30~16:00 (定休日:月・火)

7.仏蘭西茶館



1972年から営業の歴史あるお店です。店内はとても広く、趣があります。またメニューのおすすめはピザトーストとフルーツの入ったパフェ！パフェは小倉とチョコレートの2種類があります。店内には店主さんの手作りの彫り物が!!ぜひ探して見てください。

infomation
 ☞ 釧路市末広町5-5
 ☎ 0154-22-9666
 ☎ 11:00~18:00 (定休日:無)

11.喫茶チャーリ



店主さんは優しい方でお話をするとても楽しく時間が経つのを早く感じる居心地のよい場所です。おすすめは学生にも優しい値段のパフェ！種類はチョコレートパフェとバナナパフェです。クリームたっぷりのパフェを一度食べるとスプーンが止まらなくなります。

infomation
 ☞ 釧路市栄町2-15
 ☎ 0154-22-3373
 ☎ 11:00~26:00 (定休日:無)

くしろ 北大通 マップ

2022年3月時点



花咲線

幸町公園

13丁目

会社じゃないけど
一人でもない場所。

今日はおしゃれなカフェで
ゆっくりしたいの!という人におすすめです。



11丁目



①くしろフィス

②Cafeアリス

お店の外から注文して
そのまま食べ歩きに出かけるのもよし!!



釧路市中央図書館

10丁目

大事な人へのプレゼント選びの時や
釧路のお土産を買う時におすすめ!!



③なつかし館蔵

9丁目



④佐藤紙店

釧路で一番古いお菓子屋さん!
釧路のお土産にぴったり!

ローソン

8丁目

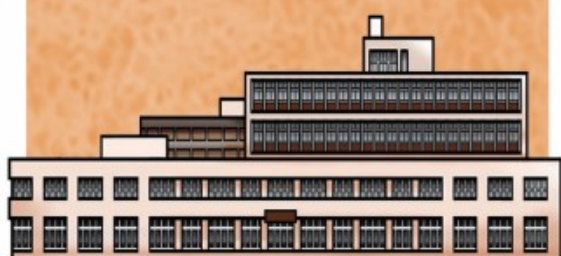


⑤浦田菓子舗

7丁目

北大通

栄町
平和公園



釧路市役所

セブンイレブン

6丁目

分厚いピザトーストについでくる
タバスコをかけるともう最高です!!



国道38号

末
広
町

国道44号

雑貨も好きでカフェも好き
おしゃれなあなたにおすすめ

昭和レトロで子ども心蘇る
秘密基地感溢れる釧路で最初の喫茶店!



⑦仏蘭西茶館

セイコーマート



⑥BASE9

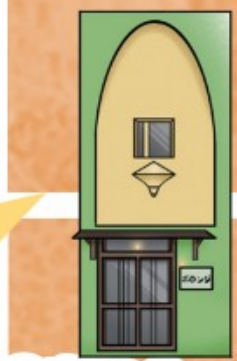


⑧喫茶リリー 4丁目

キューブサンドの盛り付けが
おしゃれでかわいい~!
全品テイクアウト可!

女性一人でも入りやすい
お店で過ごしやすい!

3丁目



⑨喫茶ポロンジ



⑩mellow coffee

ローソン

2丁目

食べごたえのある
絶品パフェが最高~!



⑪ちゃーり

MOO