

募集期間  
2月2日～3月19日



調査及び説明会  
申込フォーム



オオジシギは、道東のラムサール条約登録湿地4湿地とオーストラリアのハンター河口湿地を結ぶ渡り鳥であり、姉妹湿地提携の象徴種です。

オオジシギの繁殖行動をモニタリングする調査に協力してくださる方々を募集します。



#### 調査方法

スマートフォンのカメラ機能(位置情報ON)またはアプリを用いて、オオジシギのディスプレイ飛行または鳴き声を確認した地点の風景や確認個体を撮影し、集計フォームまたはアプリに投稿する。



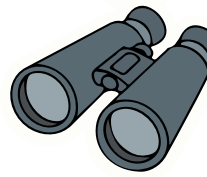
#### 調査期間

令和8年4月19日から6月30日



#### 調査範囲

釧路市、釧路町、標茶町、鶴居村、厚岸町、浜中町



#### 応募条件

- ・調査期間中の調査にご協力頂ける方(調査日は参加者の都合に応じる)
- ・ご自身のスマートフォンを利用して調査に参加できる方

## 【調査方法 事前説明会】

4.18 2026  
sat

10:00-11:30

釧路市立博物館 1階 講堂

主催: 釧路国際ウェットランドセンター

共催: 釧路市立博物館

申込・問合せ: 0154-32-3110

(釧路国際ウェットランドセンター事務局)

10:00 開会挨拶

10:05 説明会

- ・姉妹湿地提携の歴史
- ・オオジシギの生態
- ・過去の調査結果
- ・調査方法

10:55 閉会挨拶

11:00 アプリ操作方法について  
個別質問対応

11:30 閉会

※ご事情により不参加の方には資料を送付いたします

説明会での  
調査申込も可能です!

たくさんの方のご参加お待ちしております



講師: 新庄 久志 氏