

釧路の発展を支えてきた石炭と 釧路川治水の歴史を巡るツアー

当インフラツアーは、釧路地域の発展を支えてきた石炭と釧路川治水の二つの歴史に着目し、釧路地域の歴史や治水について学ぶツアーです。ツアー当日は、石炭について釧路市立博物館の石川学芸員、釧路川治水について北海道開発局釧路開発建設部職員、釧路湿原の植生について釧路市立博物館の加藤学芸員の解説付きでご見学いただきます。

■ 出発日/2026年7月28日(火)

各施設ガイド解説付き
20名様限定ツアー！

● 募集人員：20名様(最少催行人員15名様)

※最少催行人員に満たない場合は中止となります。

● 申込締切：7月14日(火) ※定員になり次第締切となります。

● 利用バス会社：阿寒バス ● 食事条件：昼食付

● 添乗員同行 ※バスガイドはおりませんがツアーガイドがご案内いたします。

■ ご旅行代金(お1人様) **9,800円**

※大人・小人同額(未成年の方は必ず保護者同伴でご参加ください。)

【旅行代金に含まれるもの】

・貸切バス代・昼食代・博物館、炭鉱展示館入館料 ・旅行傷害保険

■ 行程表 [全行程貸切バス利用/バス会社：阿寒バス]

阿寒バス本社 == 釧路駅前バスターミナル == 釧路市立博物館 == 旧太平洋炭礦 炭鉱展示館 == 桜ヶ岡郵便局 ==
 8:30発 9:00発 見学・解説付 見学・解説付

= 釧路港南埠頭(貯炭場跡、棧橋跡見学) = 展望レストランまいづる(昼食) = 釧路市立博物館(経由) = 旧岩保木水門 ==
見学・解説付 見学・解説付

==== 新釧路川右岸堤防(横提の機能、湿原の植生) ===== 釧路駅前バスターミナル ===== 阿寒バス本社
見学・解説付 16:45頃着 17:10頃着

※交通事情等の理由により、到着時間・滞在時間が変更になる事があります。また、施設の都合により、見学できない場合があります。

◆ 旧太平洋炭礦 炭鉱展示館

釧路の炭鉱が歩んできた道のりや、石炭が実際にどのように掘られているのかなどを学ぶことができる施設です。日本一の大塊炭や採炭機械などを間近で見ることができます。地下模擬坑道も必見！



◆ 釧路港南埠頭

1899年(明治32年)に開港した釧路港。石炭は、釧路港の始まりであるここ南埠頭から運ばれていきました。釧路港の歴史や、防波堤などの釧路港の機能について解説付きで見学いただけます。



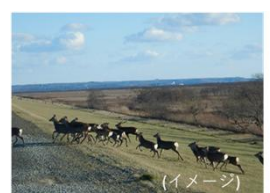
◆ 旧岩保木水門

昭和6年(1931年)に建設された木造上屋を有する北海道最古の鉄筋コンクリート造水門。令和6年に土木学会選奨土木遺産に認定されました。本ツアーでは通常公開していない内部を解説付きで見学することができます。



◆ 新釧路川右岸堤防

新釧路川の治水施設(河川堤防)。釧路湿原国立公園の特別地域内さらには特別保護地区に接しています。釧路湿原の豊かな自然環境はさまざまな生き物にとつての「楽園」。その「楽園に続く道」で雄大な自然を感じてみてください。



お申込み・お問い合わせは下記へ

旅行企画・実施

(北海道知事登録旅行業第2-145号)

株式会社阿寒バス商事



阿寒バス旅行サービス

<一般社団法人 全国旅行業協会正会員>

電話・店頭予約

北海道釧路郡釧路町桂木1-1-7 イオン釧路店1F

TEL.0154-37-5510

(受付時間 10:00～17:00)

Web予約

Discover
ひがし北海道



釧路の発展を支えてきた石炭と釧路川治水の歴史を巡るツアー

***** ツアーに関するご案内 *****

※乗降場所は下記いずれかよりお選びください。尚、阿寒バス本社のみ無料で駐車場をご利用いただけます。

阿寒バス本社 / 8:20集合(8:30出発)
 <釧路市愛国191-208> ※無料駐車場あり

釧路駅前バスターミナル / 8:50集合(9:00出発)
 (阿寒バス駅前案内所) <釧路市末広町14-1-2>

【ご案内】 ※パンフレットをもって最終旅程表にかえさせていただきます。

- ご予約の際は①参加者全員のお名前②住所③電話番号④性別⑤乗車場所をご連絡いただきますようお願い致します。
- バスのお座席は事前に指定させていただきます。●ご旅行代金はご指定期日までにお支払いいただきます。
- Webからご予約の際は事前にクレジットカードでの決済が必要となります。

お申し込み
お問い合わせ

釧路郡釧路町桂木1-1-7 イオン釧路店1F
 営業時間 10:00~17:00

☎ 0154-37-5510
 ※Webからもご予約いただけます。

～ 北海道開発局「地域共創インフラツアー」ご参加に当たって下記注意事項をご確認ください ～

- 見学の際には、北海道開発局職員の指示に従って注意して行動してください。本人の不注意による怪我、事故等についてはその責任を負いません。
- 当日は行動しやすい服装と履き物を着用のうえご参加くださいますようお願いいたします。尚、スカートやハイヒールなどでのご参加は禁止とさせていただきますのでご了承ください。
- 当ツアーの昼食は、まなぼつと幣舞にある展望レストランまいづるで幕の内弁当を予定しております。アレルギー等をお持ちの方は事前にご相談ください。可能な範囲でご対応させていただきます。
- 足元が悪い場所を見学するため、足腰の弱い方は事前にご相談ください。
- 南埠頭での棧橋見学の際には、土地所有者から特別に許可を得て立ち入る箇所がありますので、随行する職員の指示に従って行動してください。
- 雨天決行時の雨具等はお客様各自でご用意ください。またツアー当日は熱中症などにお気をつけください。
- カメラや携帯電話など落下の恐れがあるものはストラップ等を着用ください。
- 災害などにより、当ツアーを延期または中止とする場合があります。また悪天候や災害等の事由により、施設や作業等の見学を中止させていただきます。
- 広報用や取材などツアーの様子を撮影させていただく場合がございますので、予めご告知おきください。
- ツアー終了時にアンケートのご協力をお願いいたします。

※お申込み前に必ずお読み下さい。

ご旅行条件 (要約)

この旅行は(株)阿寒バス商事阿寒バス旅行サービス(以下「当社」といふ)が旅行を企画して実施するものであり、お客様は、当社と募集型企画旅行契約(以下「契約」といふ)を締結することになります。また、契約の内容・条件は、各コースごとに記載されている条件のほか、下記条件、出発前にお渡しする確定書面(行程ご案内)及び当社旅行業約款募集型企画旅行契約の部によります。

1.お申込み・契約成立/(1)所定の旅行申込書に所定事項を記入の上、次に定める申込金を添えてお申込みいただきます。申込金は、旅行代金又は取消料若しくは違約金のそれぞれ一部又は全部として取り扱います。

旅行代金(お1人様)	30,000円未満	60,000円未満	90,000円未満	90,000円以上
申込金	6,000円	12,000円	18,000円	旅行代金の20%

(2)当社及び当社の受託旅行者(以下「当社ら」といふ)は、電話、郵便、ファクシミリ、インターネット、Eメールその他の通信手段による契約の予約を受付けます。この場合、お客様は、当社らが予約を承諾した日の翌日から起算して3日以内に申込書と申込金を提出していただきます。(3)契約は、当社らが契約の締結を承諾し、申込金を受理した時に成立するものとします。(4)旅行代金は、旅行開始日の14日前までに全額お支払いいただきます。但し、旅行開始日の13日前以降にお申込みされた場合は、お申込時に全額お支払いいただきます。**2.旅行日程・旅行代金**/各コースごとに表示しています(旅行代金は、特に注釈のないときは満12歳以上の方はおとな旅行代金、満3歳以上12歳未満の方はこども旅行代金をおとな・こどもの区分表示がない場合は、満3歳以上の全ての方に当該旅行代金を適用します。)**3.旅行代金に含まれるもの**/各コースごとに明示した運送機関の運賃・料金(注釈のない限り航空機は普通席)、宿泊費、食事代、消費税等の諸税、旅客施設使用料(空港により必要な場合)及び特に明示したその他の費用等。**4.旅行代金に含まれないもの**/各コースに含まれない交通費等の諸費用、個人的性質の諸費用、オプションプラン(別途料金)の代金等。**5.取消料等**/旅行契約成立後、お客様のご都合により契約を解約される場合、又は所定の期日までに旅行代金のお支払いがない当社が契約を解除した場合、旅行代金に対しておひとりにつき次の率で取消料又は取消料と同額の契約料をいただきます。なお、複数人数のご参加で、一部のお客様が契約を解除される場合は、ご参加のお客様から運送・宿泊機関等の(1台・1室あたり)ご利用人数の変更に対する差額代金をそれぞれいただきます。

■日帰りコース

取消日	旅行開始日の前日から起算してさかのぼって			d)旅行開始日の前日	e)旅行開始日の前日を除く	f)旅行開始後又は無連絡時
	a)11日前まで	b)10～8日前	c)7～2日前			
取消料	無料	20%	30%	40%	50%	100%

※出発日・コース・利用便・宿泊施設等行程中の一部を変更される場合も上記取消料の対象となります。

6.添乗員/(1)添乗員同行と記載されたコースを除き、添乗員は同行しません。お客様が旅行に必要なクーポン類をお渡しいたしますので、旅行サービスの提供を受けるための手続きはお客さまご自身で行っていただきます。(コースによりクーポンがない場合があります)なお、現地における当社の連絡先は行程ご案内等に明示します。また、悪天候等お客様の実に帰すべき事由によらず旅行サービスの受領ができなくなった場合は、当該部分の代替サービスの手配や手続きはお客さまご自身で行っていただきます。(2)添乗員同行と記載されたコースには添乗員が同行し、原則として契約書面に定められた行程を安全かつ円滑に実施するために必要な業務を行います。**7.通信契約**/当社らは、当社らが提携するクレジットカード会社のカード会員(以下「会員」といふ)より所定の伝票への「会員の署名なくして旅行代金や取消料等のお支払いを受ける」ことを条件に「電話、ファクシミリ、その他の通信手段による旅行のお申込み」を受けることがあります(以上を「通信契約」といいます)。**8.旅行条件・旅行代金の基準期日**/この旅行条件は、2022年6月1日を基準としています。また旅行代金は2025年5月1日現在の有効な運賃・料金・規則を基準として算出しています。**9.ご注意**/(1)お客様のご都合による航空便の変更、行程変更はできません。(2)交通機関の渋滞等、当社の責に帰すべき事由によらず航空便にお乗り遅れの場合、別途、航空券のご購入が必要となり航空券引換証の払い戻しもできません。(3)悪天候等、お客様の責に帰すべき事由によらず旅行サービスの受領ができなくなった場合、当該旅行サービスに対して取消料、違約料等支払うべき費用を差し引いた金額をお客様に払い戻します。ただし、代替サービスの宿泊費・交通費等は、お客様のご負担となります。**10.個人情報のお取り扱い**/(1)当社は、旅行申込みの際に提出された申込書に記載された個人情報について、お客様との連絡のために利用させていただきます。お客様がお申込みいただいた旅行において運送・宿泊機関等の提供する旅行サービスの手配及びこれらのサービスの受領のための手続きに必要な範囲内で利用させていただきます。

お申込み・お問い合わせは下記へ

旅行企画・実施

(北海道知事登録旅行業第2-145号)

北海道釧路郡釧路町桂木1-1-7 イオン釧路店1F

株式会社阿寒バス商事

TEL.0154-37-5510



阿寒バス旅行サービス

(受付時間 10:00~17:00)

<一般社団法人 全国旅行業協会正会員>